



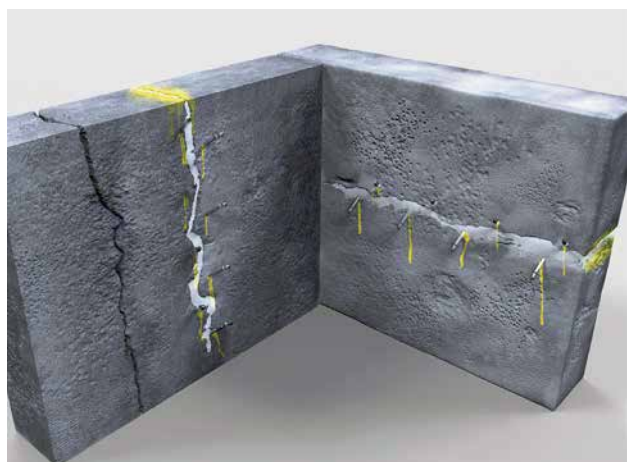
## MasterInject

Инъекционные решения для  
строительных конструкций

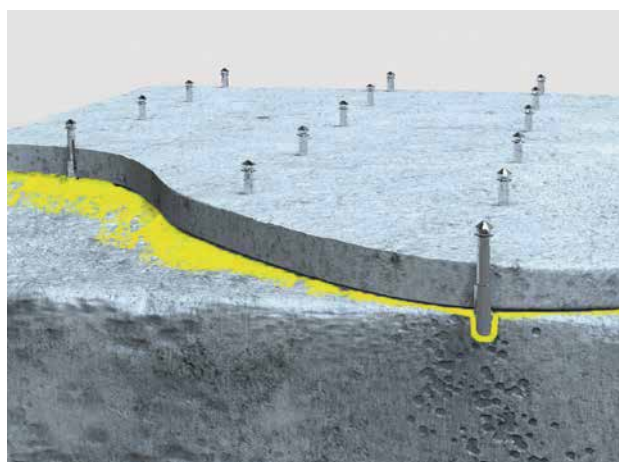


## Для ремонта трещин и швов

### Двухкомпонентные низковязкие эпоксидные смолы



Ремонт трещин и рабочих швов



Склеивание конструкций

	<b>MasterInject 1360</b>	<b>MasterInject 1380</b>
<b>Количество твердых, %</b>	100	100
<b>Вязкость, МПа</b>	190	400
<b>Адгезия к бетону, МПа</b>	3,0	3,5
<b>Прочность на сжатие, МПа</b>	>70	100
<b>Время жизни при 23°C, мин</b>	60	15
<b>Влажность основания</b>	Сухое и влажное	Сухое, влажное и мокрое
<b>Упаковка, кг</b>	15	15

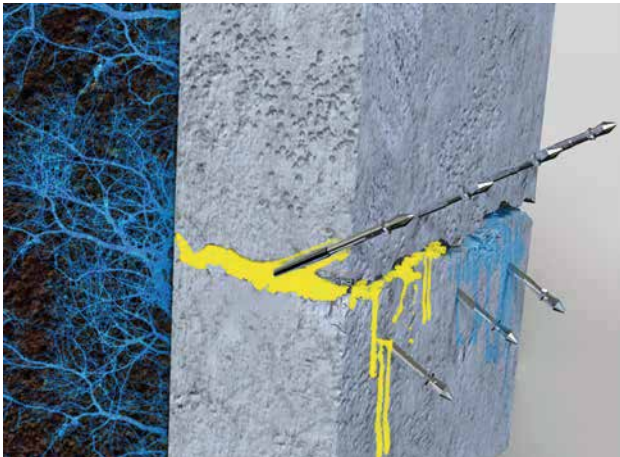
### Преимущества

- Низкая вязкость – возможность ремонта очень тонких трещин
- Быстрое отверждение – ранний ввод в эксплуатацию
- Возможность применения даже в мокрых трещинах
- Высокая адгезия, прочность на сжатие и разрыв

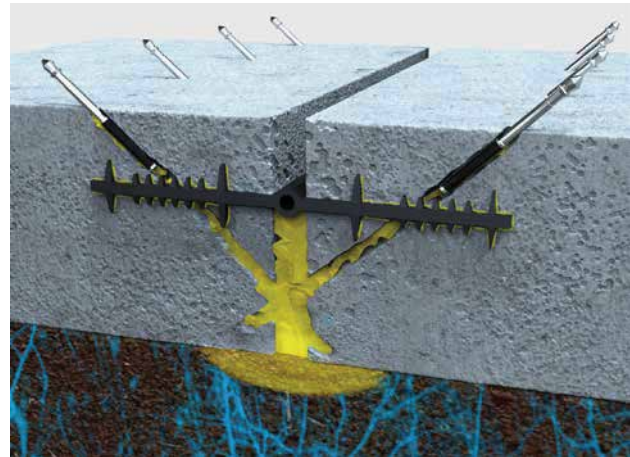


## Для борьбы с протечками и устройства постоянной гидроизоляции

### Двухкомпонентные низковязкие полиуретановые смола и пена



Остановка протечек в трещинах и швах



Герметизация трещины –  
долговечная защита от проникновения

	MasterInject 1325	MasterInject 1330
Вид ПУ	Гидроактивная пена	Эластичная смола
Вязкость, МПа	220	220
Эластичность, %	-	30
Коэффициент пенообразования при 20°C	1:37 – 1:43С	-
Время жизни при 23°C, мин	60	60
Время начала реакции в контакте с водой при 20°C, сек	15-30	-
Упаковка, кг	22	15

### Преимущества

- Низкая вязкость – возможность ремонта очень тонких трещин
- Работа с простым однокомпонентным оборудованием
- Пена для остановки протечек и эластичная смола для постоянной гидроизоляции
- Остановка протечек с осушением конструкции – риск коррозии арматуры в области трещины значительно снижается



## Для заполнения пустот в конструкциях и отсечки капиллярной влаги в кирпичной кладке

Для заполнения - безусадочный пластифицированный цемент  
Для отсечки – кремнийорганическая жидкость на спиртовой основе



Отсечка капиллярной влаги



Кремнийорганическая жидкость  
на спиртовой основе

	MasterEmaco A 640	MasterInject 636 MB
Основа	Минеральный состав	Раствор силиката калия и метилсиликоната калия
Готовность при 20°C через, сут	1	1
Вязкость	-	10
Время жизни при 23°C, мин	60	-
Крупность зерен, мкм	50 - 100	-
Упаковка	25 кг	5 л, 20 л

### Преимущества

- Для заполнения пустот и крупных трещин в бетоне и кладке используется суспензия на основе безусадочного пластифицированного цемента
- Для блокировки подъема капиллярной влаги в кирпичной кладке используется инъекционный состав на силикатно-кремнийорганической основе.



## Для долговечной набухающей и эластичной инъекционной гидроизоляции

### Трехкомпонентные низковязкие акрилатные гели



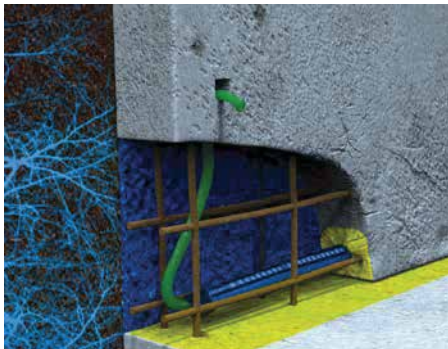
Противофильтрационная завеса на контакте грунт - конструкция



Ремонт деформационных швов



Ремонт ПВХ мембран



Технология реинъекционного шланга



Объемное заполнение конструкции



Высокая эластичность акрилатных гелей

	MasterInject 1776	MasterInject 1777	MasterInject 1777 + MasterInject 1778	MasterSeal 901
<b>Скорость реакции</b>	Средняя	Короткая	Короткая	Длинная
<b>Усадка</b>	Есть	Есть	Нет	Нет
<b>Вязкость, мПас</b>	3	4	17	25
<b>Эластичность, %</b>	290	1000	950	100
<b>Набухание при контакте с водой, %</b>	20	100	100	200
<b>Время начала реакции при 20°C</b>	3 – 11 мин	15 – 210 сек	15 – 210 сек	от 30 мин
<b>Упаковка</b>	21,3 кг	21,3 кг	21,5 + 20 кг	22,066 кг





## Технологические особенности инъекционных материалов

	1325	1330	1360	1380	901	1776	1776+ 1778	1777	MasterInject 636 MB	A 640
<b>Конструктивное усиление = К Долговечная эластичная гидроизоляция = Д</b> <b>Временная гидроизоляция +В</b> Наиболее подходящее применение определяется реологическими свойствами инъекционной системы и поврежденных бетонных конструкций	В	Д	К	К	Д	Д	Д	Д	Д	К
<b>Выдерживает динамические нагрузки после отверждения</b> Неэластичные инъекционные системы могут стать причиной последующего трещинообразования в других местах		●			●	●	●	●		
<b>Долговечная гидроизоляция</b> Долговременная эффективность и надежная защита от грунтовых вод		●	●	●	●	●	●	●	●	
<b>Структурное усиление конструкций</b> Прочность инъекционной системы подходит для ремонтных работ на более слабом бетоне и известковом растворе			●	●						
<b>Проникает в тонкие трещины (например, &gt; 0,3 мм)</b> Низкая вязкость инъекционного материала определяет степень проникновения в трещины и уменьшает давление инъектирования	●	●	●	●	●	●	●	●	●	
<b>Временная гидроизоляция</b> Подходит для временной остановки напорных течей	●									
<b>Вступает в реакцию только при контакте с водой</b> Реакция происходит только при необходимости	●									
<b>Закачивается как однокомпонентная система</b> Инъекционные системы с длительной жизнеспособностью (>20 мин) могут инъектироваться однокомпонентным насосом	●	●	●		●				●	●
<b>Закачивается как двухкомпонентная система</b> Инъекционные системы с короткой жизнеспособностью (<20 мин) могут инъектироваться только двухкомпонентным насосом				●		●	●	●		
<b>Подача самотеком</b> Возможность заливки состава без дополнительного давления под собственным весом, вручную. Например заливка в трещины в железобетонной плите перекрытия с поверхности пола		●	●	●	●	●	●	●	●	
<b>Качество питьевой воды</b> Инъекционный материал экологически безвреден для окружающей среды			●	●	●	●	●	●		●
<b>Процесс можно ускорить</b> Ускорение времени реакции сокращает время ожидания во время работ (особенно при низких температурах) и препятствует вымыванию смолы	●				●	●	●	●		



# Решения Master Builders Solutions для строительной отрасли

## MasterAir®

Воздухововлекающие добавки

## MasterBrace®

Решения для усиления  
строительных конструкций

## MasterCast®

Добавки для жестких бетонных  
смесей

## MasterCem®

Добавки для цемента

## MasterEase®

Добавка для получения бетона  
с низкой вязкостью

## MasterEmaco®

Материалы для ремонта бетона  
и железобетона

## MasterFinish®

Вспомогательные материалы  
для бетона

## MasterFlow®

Решения для монтажа обо-  
удования и металлоконструкций

## MasterFiber®

Материалы, повышающие  
стойкость конструкций  
к нагрузкам

## MasterGlenium®

Добавки в бетон

## MasterInject®

Решения для инъектирования

## MasterKure®

Материалы для ухода  
за свежесуложенным бетоном

## MasterLife®

Решения для повышения  
долговечности бетона

## MasterMatrix®

Модификаторы вязкости бетона

## MasterPel®

Материалы для повышения  
водонепроницаемости бетона

## MasterPolyheed®

Решения для бетонов средних  
классов прочности

## MasterPozzolith®

Решения для повышения  
пластичности бетона

## MasterProtect®

Решения для защиты конструкций

## MasterRheobuild®

Пластифицирующие добавки

## MasterRoc®

Материалы для подземного  
строительства

## MasterSeal®

Решения для гидроизоляции  
и герметизации

## MasterSet®

Решения для оптимизации  
сроков твердения

## MasterTile®

Материалы для укладки  
плиточных систем

## MasterTop®

Решения для устройства  
декоративных  
и промышленных полов

## Master X-Seed®

Ускорители твердения  
бетона

## Ucrete®

Напольные покрытия  
для пищевых и химических  
производств

## PCI®

Материалы для укладки  
плиточных систем

### Наши контакты:

ООО «МБС Строительные системы»

#### Офис в Москве

Тел.: +7 495 225 64 36

#### Офис в Санкт-Петербурге

Тел.: +7 812 539 53 97

#### Офис в Казани

Тел.: +7 843 212 55 06

#### Офис в Краснодаре

Тел.: +7 989 852 67 79

#### Офис в Новосибирске

Тел.: +7 913 013 27 63

#### Офис в Екатеринбурге

Тел.: +7 912 690 28 65

stroysist@mbcc-group.com

www.master-builders-solutions.com/ru-ru

 mbs\_ru

 MasterBuildersSolutions.Russia

 MasterBuildersSolutions.Russia



© зарегистрированная торговая марка компании, входящей в MBCC Group, во многих странах мира

Поскольку производство материалов периодически оптимизируется и совершенствуется, компания оставляет за собой право изменять изображения, чертежи, техническое описание материала. С введением нового описания старое техническое описание утрачивает актуальность. Перед применением материала убедитесь в наличии у Вас действующего на данный момент технического описания.