

## Гидроизоляционные ленты и манжеты

# PCI Pецitape<sup>®</sup>

для герметизации угловых швов, стыков,  
закладных деталей и донных сливов

Гидроизоляционная лента PCI Pецitape 120  
Гидроизоляционный воротник PCI Pецitape  
42.5×42.5  
Гидроизоляционный воротник PCI Pецitape  
10×10

Гидроизоляционный воротник PCI Pецitape  
15×15  
Гидроизоляционный воротник PCI Pецitape  
22×22  
Готовый внутренний уголок PCI Pецitape 90° I  
Готовый внешний уголок PCI Pецitape 90° A

### ОБЛАСТИ ПРИМЕНЕНИЯ

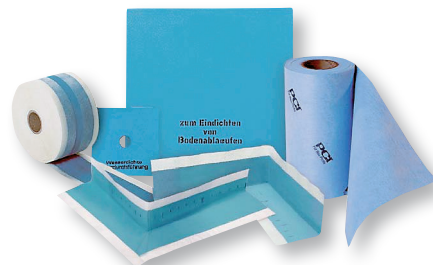
- Для использования внутри и снаружи помещений.
- Для вертикальных и горизонтальных поверхностей.
- Для сырых помещений, подверженных воздействию воды без давления, таких как душевые, в жилых помещениях, отелях, домах престарелых и больницах.
- Для зон с постоянной влажностью и воздействием воды под давлением, таких как бассейны, фонтаны, резервуары и т.п.

### ХАРАКТЕРИСТИКИ И ПРЕИМУЩЕСТВА

- Резиновая лента с флисовой подкладкой.
- Связывает трещины, высокая надежность даже тогда, когда трещины в подложке образуются на более поздних стадиях.
- Водонепроницаемость и морозостойкость, универсальность применения как внутри, так и снаружи помещений.
- Стойкость к старению, нечувствительность к воздействиям окружающей среды.

- Для встраивания в гидроизоляционные покрытия, такие как PCI Lastogum, PCI Seccoral 2K Rapid, PCI Apoflex W/F, PCI Collastic, MasterTile WP 667.
- Для формирования угловых стыков и соединений пол/ стена.
- Для классов воздействия воды W0-I, W1-I, W2-I, W3-I согласно стандарту DIN 18534; DIN 18531–5 (балконы и т.д.); стандарту DIN 18535 (плавательные бассейны и резервуары).

- Надежная адгезия к гидроизоляционным продуктам, таким как PCI Lastogum, PCI Seccoral 2K Rapid, PCI Apoflex W/F или PCI Collastic, MasterTile WP 667.
- Устойчивость к воздействию известковой и хлорированной воды, универсальность применения как внутри, так и снаружи помещений, возможность использования в плавательных бассейнах с хлорированной водой.
- Материал обладает очень низким уровнем эмиссии PLUS, GEV-EMICODE EC 1 PLUS.



Гидроизоляционная лента PCI Pецitape встраивается во влажный слой используемого гидроизоляционного материала



## ТЕХНИЧЕСКИЕ ДАННЫЕ

### Материалы

Основа	Резиновая лента с флисовым покрытием
Цвет	Синий
Сила на разрыв (Tear-out force), по диагонали	> 15 МПа
Относительное удлинение на разрыв, по диагонали	> 200%
Термостойкость	От -20°C до +80°C

### ПОДГОТОВКА ПОВЕРХНОСТИ

Поверхность основания должна быть структурно прочной, сухой, ровной, чистой, не содержать масла, жиров и других загрязнений, которые могут негативно повлиять на адгезию. Необходимо соблюдать специальные требования к подготовке поверхности к нанесению следующих продуктов: PCI Lastogum, PCI Seccoral 2K Rapid, PCI Apoflex W/F, PCI Collastic, MasterTile WP 667.

## ПОРЯДОК ПРИМЕНЕНИЯ PCI PECIALARE 120

1. На участок соединения пол/ стена или стена/ стена нанесите с помощью кисти или шпателя гидроизоляционный компаунд PCI Lastogum, PCI Seccoral 2K Rapid, PCI Apoflex W/F или PCI Collastic, MasterTile WP 667.

Наносите материал секторами по прибл. 10 см и/или 15 см.

2. Вдавите ленту PCI Pecipare 120 во влажный гидроизоляционный материал. Не используйте острые инструменты!

3. При нанесении гидроизоляционного материала на всю площадь покрываемой поверхности, убедитесь в том, что лента PCI Pecipare полностью покрыта гидроизоляционным материалом.

## ПОРЯДОК ПРИМЕНЕНИЯ PCI PECIALARE 42.5×42.5

1. Прорежьте отверстие в гидроизоляционном воротнике PCI Pecipare 42.5×42.5, соответствующее диаметру изолируемого компонента (напольный слив, водопроводная труба и т.д.).

2. С помощью кисти или шпателя нанесите гидроизоляционный материал на подложку и вдавите гидроизоляционный воротник PCI Pecipare 42.5×42.5 во влажный материал.

3. Убедитесь в том, что гидроизоляционный воротник PCI Pecipare 42.5×42.5 полностью покрыт гидроизоляционным материалом; для напольных сливов с прижимным фланцем: присоедините фланец и плотно закрутите.

## ПОРЯДОК ПРИМЕНЕНИЯ PCI PECIALARE 10×10; 15×15; 22×22

1. Перед установкой PCI Pecipare 10×10, 15×15 и 22×22 убедитесь в том, что воротник хорошо закреплен на водопроводной трубе. Если труба водопровода не выходит за уровень гидроизоляции, специалист должен установить соответствующую распорку. Нельзя закрывать временную заглушку!

2. С помощью кисти или шпателя нанесите гидроизоляционный материал на подложку и установите воротник PCI Pecipare 10×10, 15×15, 22×22 на выступающее из стены трубопроводное соединение (при необходимости, заранее снимите временную заглушку). Закрепите воротник гидроизоляционным материалом.

3. При нанесении гидроизоляционного материала на всю площадь покрываемой поверхности, убедитесь в том, что воротник полностью покрыт гидроизоляционным материалом.

## ПОРЯДОК ПРИМЕНЕНИЯ PCI PECIALARE 90° I/A

1. Для гидроизоляции угловых соединений используйте готовый внутренний уголок PCI Pecipare 90°I и/или готовый внешний уголок 90°A в сочетании с гидроизоляционной лентой PCI Pecipare 120; зафиксируйте края

гидроизоляционной ленты и уголка с помощью гидроизоляционного материала или силиконового герметика. Минимальный нахлест должен составлять прибл. 5 см.

2. Дальнейший порядок применения внутренних и внешних готовых угловых соединений PCI Pecipare 90°I или PCI Pecipare 90°A аналогичен инструкции для гидроизоляционной ленты PCI Pecipare 120.

Техническое описание материала  
PCI Pесitare®



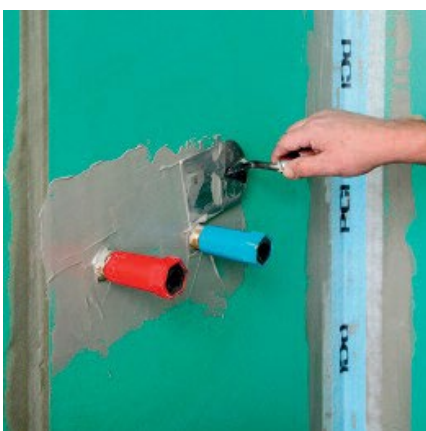
Перед закреплением гидроизоляционной ленты нанесите достаточное количество гидроизоляционного материала.



Вручную выровняйте гидроизоляционную ленту PCI Pесitare 120 и слегка надавите...



... вдавите ленту, используя небольшое давление.



Перед монтажом гидроизоляционного воротника PCI Pесitare 10x10 также нанесите достаточное количество гидроизоляционного материала вокруг выходов водопроводных труб.



... затем аккуратно наденьте гидроизоляционный воротник на заглушку выхода водопроводной трубы ...

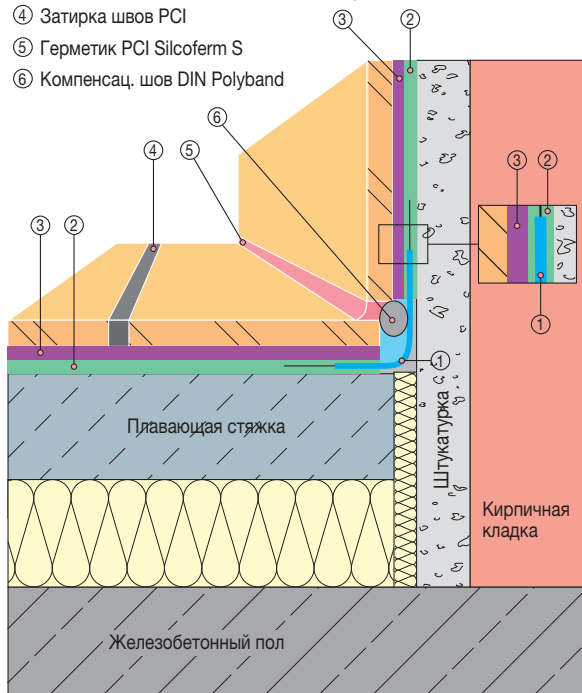


Затем производите нанесение гидроизоляционного покрытия по всей площади обрабатываемой поверхности.

## ПРИМЕРЫ ИСПОЛЬЗОВАНИЯ ЛЕНТ PCI ПЕСИТАПЕ В СОЧЕТАНИИ С ЭЛАСТИЧНОЙ ГИДРОИЗОЛЯЦИЕЙ PCI LASTOGUM

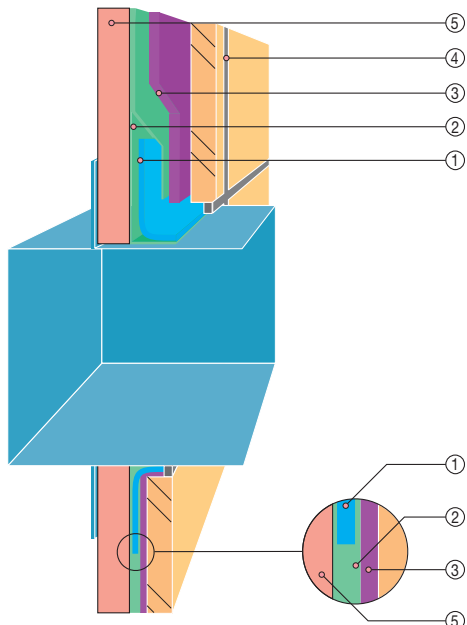
### Схема: соединение пол / стена

- ① Лента PCI Pecipape 120
- ② Гидроизоляционный слой: PCI Lastogum
- ③ Плиточный клей: PCI Durarox NT/NT plus, MasterTile FLX 24, PCI Nanolight на гидроизоляционном слое PCI Lastogum
- ④ Затирка швов PCI
- ⑤ Герметик PCI Silcoferm S
- ⑥ Компенсац. шов DIN Polyband



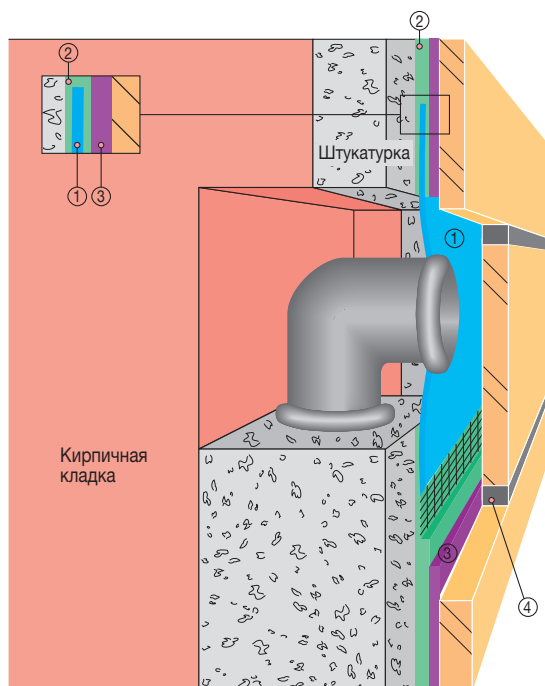
### Схема: Монтаж водонепроницаемого настенного корпуса для фитингов (например Hansa DAL)

- ① Лента PCI Pecipape 42.5x42.5
- ② Гидроизоляция PCI Lastogum
- ③ Клей MasterTile FLX 24, PCI Nanolight
- ④ Затирка PCI, например PCI Nanofug Premium
- ⑤ Гипсокартон



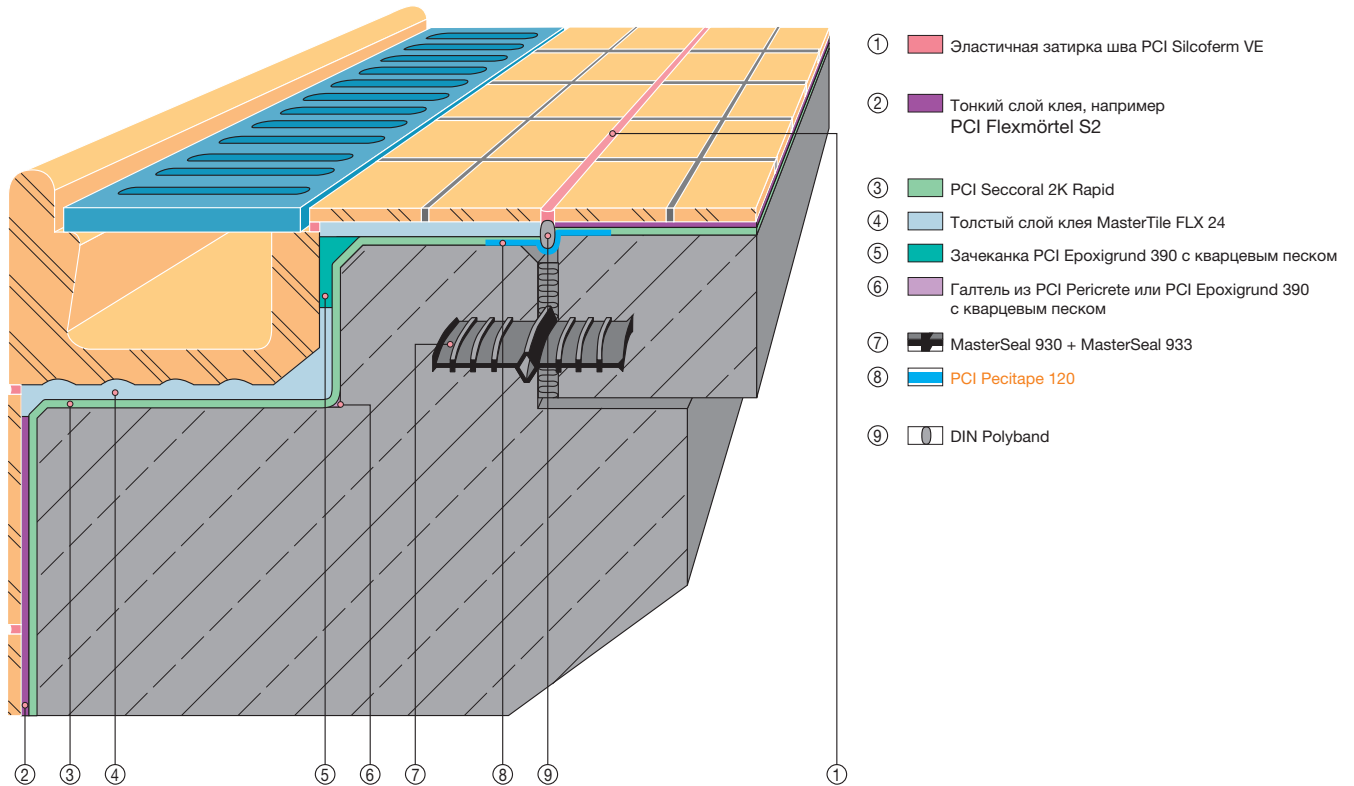
### Схема: водосточная труба / стена

- ① Лента PCI Pecipape 10x10
- ② Гидроизоляционный слой: PCI Lastogum
- ③ Плиточный клей: MasterTile FLX 24, PCI Nanolight на гидроизоляционном слое PCI Lastogum
- ④ Затирка швов PCI



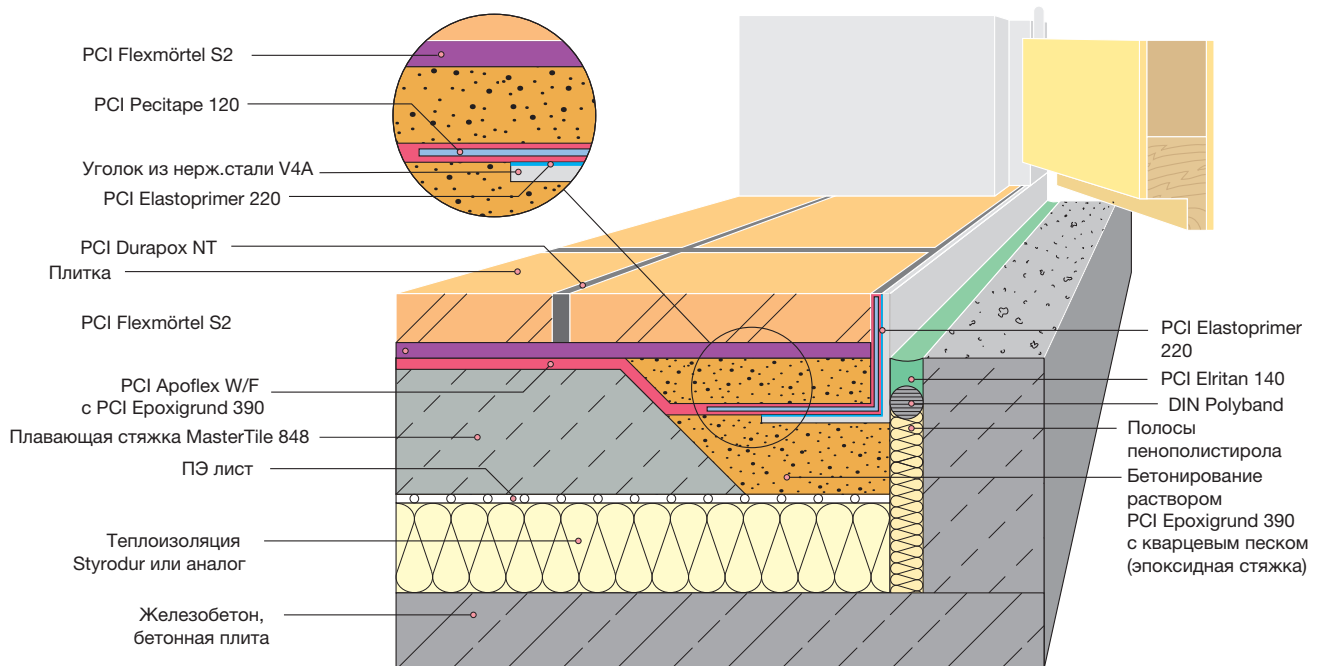
## СОЧЕТАНИЕ ЛЕНТЫ PCI PECITAPE С ЭЛАСТИЧНОЙ ГИДРОИЗОЛЯЦИЕЙ PCI SECCORAL 2K RAPID

### Гидроизоляция верхней части плавательного бассейна



## ИСПОЛЬЗОВАНИЕ ЛЕНТЫ PCI PECITAPE В СОЧЕТАНИИ С ГИДРОИЗОЛЯЦИЕЙ PCI AROFLEX W/F

### Конструкция дверного проема на кухне столовой



## УСЛУГИ ДЛЯ АРХИТЕКТОРОВ И ДИЗАЙНЕРОВ

Проведение консультаций на рабочем месте, дополнительную информацию, сертификаты тестирования и описание образцов вы можете запросить у наших профессиональных консультантов.



**Производитель**  
**Компания PCI Augsburg GmbH,**  
**Германия**

Телефон: +49 (821) 59 01-0  
[www.pci-augsburg.de](http://www.pci-augsburg.de)

**Официальный поставщик в РФ**  
**ООО «МБС Строительные системы»**

Телефон: +7 (495) 225 6436  
[www.master-builders-solutions.ru](http://www.master-builders-solutions.ru)



zertifiziertes Qualitäts-  
managementsystem

В связи с тем, что условия и области применения нашей продукции широко варьируются, данный листок технической информации предназначен для предоставления сведений общего характера. Приведенные здесь данные основаны на наших текущих знаниях и опыте. Заказчики не освобождаются от обязательств по проведению тщательной проверки пригодности продукции для предполагаемых целей, а также способов её применения. При намерении использовать нашу продукцию в областях, не указанных в листке технической информации (раздел «Области применения»), заказчику обязательно надлежит связаться со службой технической поддержки. Ответственность за использование продукта в не оговоренных в листке технической информации областях без предварительной консультации с компанией PCI, а также за возможный последующий ущерб возлагается исключительно на заказчика. Любые приведенные здесь описания,

чертежи, фотографии, данные, пропорции, весовые соотношения и т.п. могут быть изменены без предварительного уведомления и не являются согласованными договорными характеристиками продукта. Получатель нашей продукции обязан соблюдать имущественные права, а также действующие законы и постановления. Ссылки на торговые наименования продуктов других компаний не являются рекомендациями и не исключают использования аналогичных продуктов. Наша информация касается только характеристик наших продуктов и услуг и не содержит никаких гарантий. Претензии в отношении неполноты либо некорректности данных в наших листках информации принимаются только в случае преднамеренной или грубой небрежности, без ущерба для прав, вытекающих из законодательства об ответственности за качество выпускаемой продукции. Все транзакции осуществляются в соответствии с нашими Условиями продаж и поставок.

Любая последующая публикация заменяет настоящее издание.

Самая последняя версия всегда доступна в сети Интернет ([www.master-builders-solutions.ru](http://www.master-builders-solutions.ru)).